

# Graafinen ohjeistus v3



Logo

Logon versiot

Turva-alue

Logo ja taustat

Tunnushahmo

Brändivärit

Typografia

Graafinen ohjeistus määrittelee miten yrityksestä kertova viestintä visuaalisesti toteutetaan.

Logo on Vates-säätiö sr:n graafinen tunnus ja viestinnän ilmeen tärkein elementti.

**Vates**   
säätiö



Hahmo edustaa ihmisiä yleisesti. Hahmon ele on tervehtivä ja innostunut, sekä hahmo itse puolestaan reippaan ja energisen oloinen.

Logot ovat saatavilla kolmena eri kieliversiona ja neljänä eri väriversiona.



Logon turva-alue tarkoittaa tilaa logon ympärillä, jonka sisälle muita elementtejä ei tulisi sijoittaa. Turva-alueen tarkoitus on pitää huoli logon selkeästä ja yhdenmukaisesta esittämisestä.



**Vates**



Logon turva-alue tarkoittaa tilaa logon ympärillä, jonka sisälle muita elementtejä ei tulisi sijoittaa. Turva-alueen tarkoitus on pitää huoli logon selkeästä ja yhdenmukaisesta esittämisestä.

Logon turva-alue tarkoittaa tilaa logon ympärillä, jonka sisälle muita elementtejä ei tulisi sijoittaa. Turva-alueen tarkoitus on pitää huoli logon selkeästä ja yhdenmukaisesta esittämisestä.

Logon turva-alue tarkoittaa tilaa logon ympärillä, jonka sisälle muita elementtejä ei tulisi sijoittaa. Turva-alueen tarkoitus on pitää huoli logon selkeästä ja yhdenmukaisesta esittämisestä.

Logoa käytettäessä täytyy suoja-alueen lisäksi pitää huoli logon erottuvuudesta taustasta.



Ei näin - kontrasti tekstin ja taustan välillä on riittämätön.



Ei näin - logon luettavuus kärsii taustan vuoksi.



Ei näin - kontrasti hahmon ja taustan välillä on riittämätön.

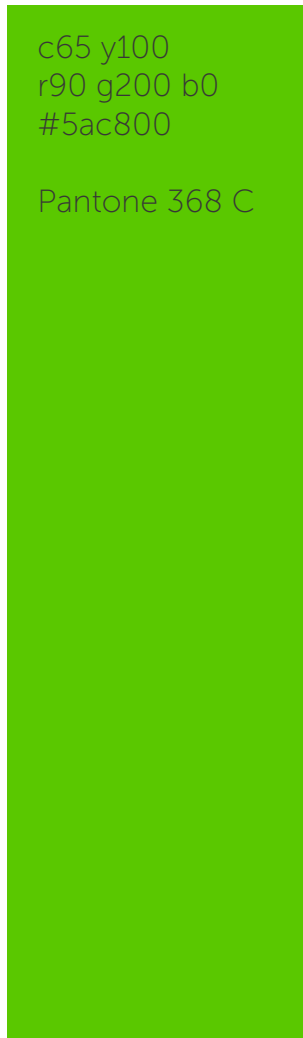
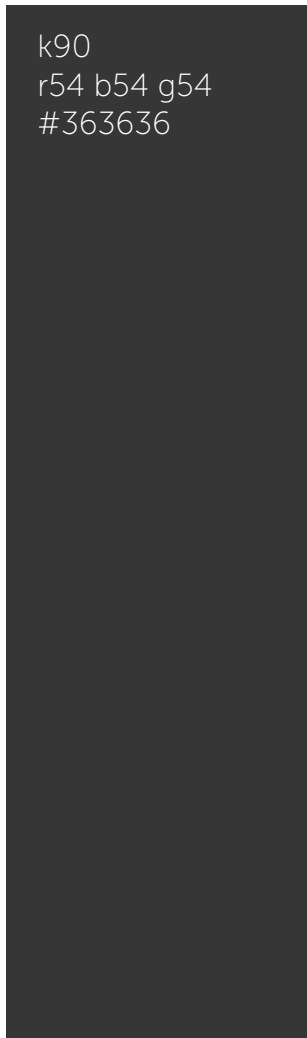


Eikä näinkään - logoa ei saa muuttaa... ei edes efekteillä.

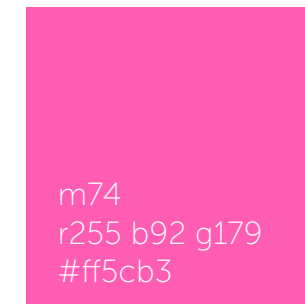
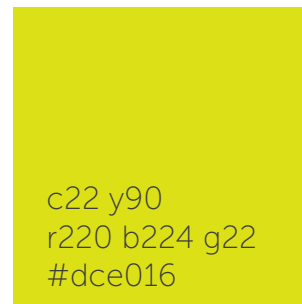
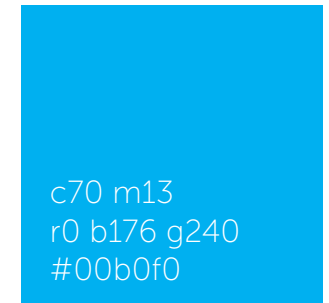
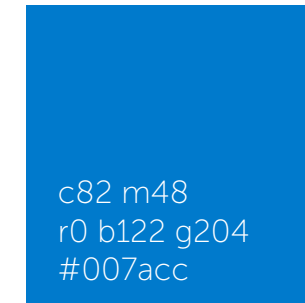
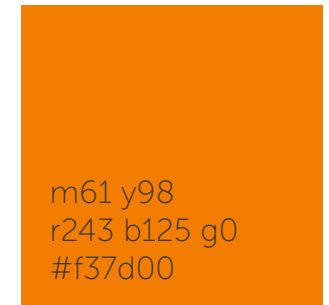
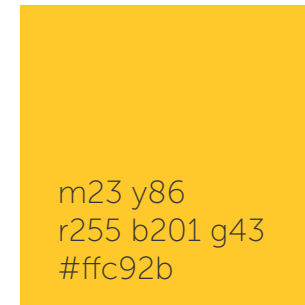
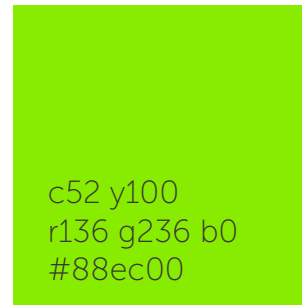
Vates-logon tunnushahmoa voi käyttää harkiten ja sen logomaista arvoa kunnioittaen. Hahmon asentoa ei siis muuteta, eikä hahmoa pueta erilaisiin vaatteisiin tai kampauksiin.



## Päävärit



## Lisävärit



## Digitaaliset julkaisut:

Otsikointi:

Museo Sans -perhe (tai  
Calibri -perhe)

Tekstit:

Garamond Pro -perhe (tai  
Cambria)

Museo sans +  
Garamond

Calibri +  
Cambria

**Tämä on otsikko**  
Tämä on leipätekstiä

**Tämä on otsikko**  
Tämä on leipätekstiä

## Painetut julkaisut:

Otsikointi:

Museo Sans -perhe

Palstatekstit:

Garamond Pro -perhe

**Museo sans +  
Garamond**

**Tämä on otsikko**  
Tämä on leipätekstiä

Huomion herättämiseen sosiaalisessa medias-  
sa tai juliste-käytössä voi todella säästeliäästä  
hyödyntää Permanent Marker Pro -kirjaisinta.

**HEI! KATSO TÄNNE!**

Huom:

Listatut kirjaisimet ja kirjaisinperheet ovat ovat  
suosituksia, eivät kiveen hakattuja sääntöjä.