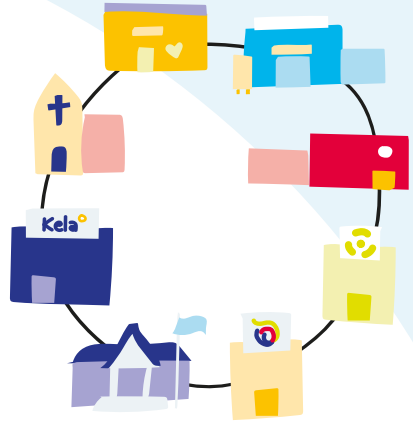




# TYÖLLISYYS-TOIMIIJA, NÄIN YHTEISTYÖ ALKUUN



## Tutustu seuraaviin toimijoihin:

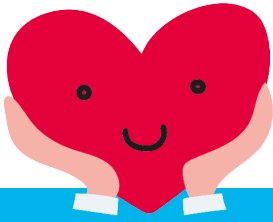
- ✓ Alueen työllistymistä edistävät järjestöt
- ✓ Järjestöjen yhteyshenkilö esim. järjestöneuvottelukunnasta tai mahdollisesta alueen järjestöjen verkostosta
- ✓ Alueen työllistymistä edistävät hankkeet
- ✓ Yrittäjäverkotot (paikalliset yrittäjäjärjestöt, kauppakamari)
- ✓ Kunnan elinkeinoasiamiehet
- ✓ Alueen (erityis)ammatti-oppilaitoksen edustaja
- ✓ TE-toimiston välityömarkkinakoordinaattori
- ✓ Kunnan työllisyyspalveluiden työntekijä
- ✓ Seurakunnan edustaja / työntekijä
- ✓ TYP:n työntekijä
- ✓ Työkykykoordinaattorit

## Yhteistyön edellytykset:

- Yhteinen tavoite ja tahtotila
- Luottamus ja kunnioitus
- Keskustelu- ja kuuntelutaidot
- Kärsivällisyys
- Johdon tuki

## Miten alkuun?

- 1 Tutustukaa toisiinne.
- 2 Sanottakaa yhteinen tarve ja tavoite.
- 3 Sopikaa toimijoiden vastuista, tehtävistä ja rooleista sekä yhteisistä työohjeista ja toimintatavoista.
- 4 Sopikaa, kuka ottaa vetovastuun koordinoinnista ja koolle kutumisesta.
- 5 Päätäkää, miten tiedotatte.



## KOLMANNEN SEKTORIN VAHVUuDET

Järjestöt ja säätiöt...

- tuntevat usein asiakkaansa ja heidän tarpeensa hyvin. Järjestöillä ei ole viranomaisstatusta, joten luottamus on helppo luoda asiakkaan kanssa.
- ovat vahvoja kohderyhmänsä asiantuntijoita.
- huolehtivat, että tukea tarvitseville on tarjolla palveluita.
- toimivat äänenä sellaisille henkilöille, jotka muuten jäävät kuulematta.
- ovat ketteriä muuttamaan toimintaansa.
- eivät tavoittele voittoa.
- tuottavat matalan kynnyksen palveluita. Palveluissa on helppo räätälöidä asiakkaan tarpeiden mukaan yksilöllisiä työtehtäviä.
- toimivat rinnalla kulkijoina ja osaa-misen tukijoina.
- tarjoavat myös vapaaehtoistyön polkuna työelämään.
- mahdollistavat konkreettiset työ- ja toimintakyvyn arvioinnit käytännön töissä.
- hyödyntävät kokemusasiantuntijoita.
- toimivat laajoissa yhteistyöverkos-toissa.
- toimivat väylänä yhteiskunnalliseen osallisuuteen ja vaikuttamiseen.



## KOLMANNEN SEKTORIN KOMPASTUSKIVET

- Rahoitus on epävarmaa.
- Määrärahojen koetaan vähentyneen.
- Järjestötoiminta hiipuu. Uusien jäsenten löytäminen voi olla haastavaa.
- Toiminta on hankepainotteista ja hankkeiden juurruttaminen voi olla hankalaa.
- Pienet toimijat voivat jäädä isompien jalkoihin.
- Tiedottamiseen, markkinointiin ja markkinaosaamiseen ei ole varattu tarpeeksi resursseja.
- Vaikuttavuuden osoittaminen ja mittaaminen voi olla haastavaa, koska tulokset näkyvät usein vasta pitkällä aikavälillä ja eri alueilla tai organisaatioilla ei ole käytössä yhteisiä mittareita.
- Työntekijöiden vaihtuvuus on suurta ja työsuhteet ovat monesti määräaikaaisia.
- Toimijoiden välillä voi olla kilpailuasetelmia.

---

\* Listaukset perustuvat KeKo-hankkeessa järjestettyihin työpajoihin, joissa työllisyystoimijat ovat itse määritelleet järjestöjen vahvuuksia ja heikkouksia.

Lisää vinkkejä yhteistyön aloittamiseen: [bit.ly/verkotot-ja-kumppanuus](https://bit.ly/verkotot-ja-kumppanuus)